

El 50% de los tumores de mama en el varón se diagnostican tarde

SIGNOS DE ALARMA

- Bulto indoloro en la mama
- Bulto en la axila
- Aumento de tamaño de la mama
- Retraimiento del pezón o de la piel
- Secreción del pezón
- Cambios en forma de las mamas
- Enrojecimiento, manchas o cambios en la textura de la piel



FACTORES QUE AUMENTAN EL RIESGO

- Edad avanzada
- Desequilibrio andrógenos/estrógenos
- Antecedentes familiares de cáncer de mama
- Síndrome de Klinefelter
- Enfermedad hepática
- Obesidad
- Enfermedad o cirugía testicular

Cambia las estadísticas: autoexplórate



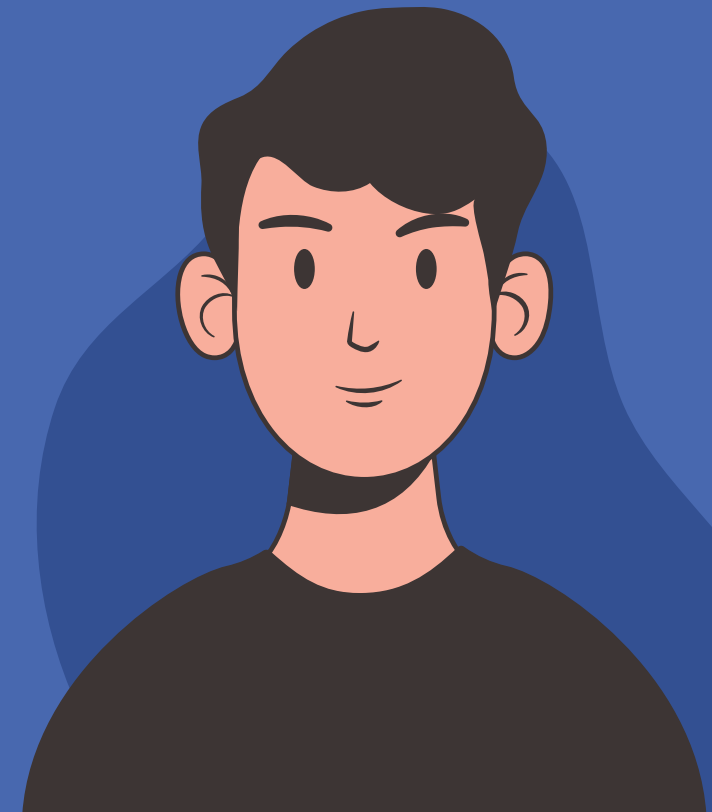
Hospital Universitario Miguel Servet



ELLOS TAMBIÉN SUMAN



Cáncer de mama en el varón

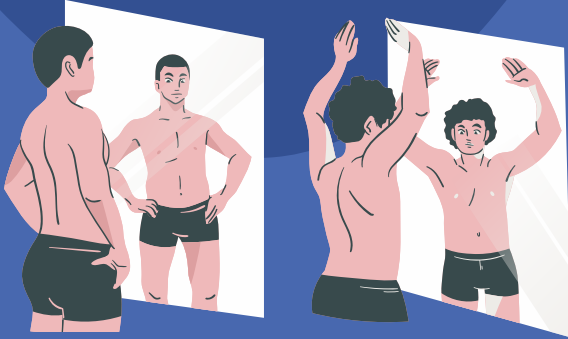


AUTOEXPLORACIÓN



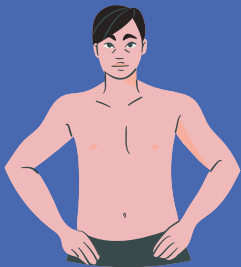
Cáncer de mama en el varón

1



Observar tamaño y forma de cada mama y pezón y notar si existe alguna alteración con los brazos colgados en los costados y, luego, levantando las manos y juntándolas detrás de la cabeza.

2



Palpar las mamas de pie buscando alguna anomalía o dureza.

Colocar el brazo detrás de la cabeza. Con los tres dedos medios de la mano derecha palpar y presionar suavemente con las yemas para hacer círculos cada vez más pequeños hasta llegar al pezón.

3

Examinar bien toda el área de la axila haciendo pequeños círculos



4

Apretar suavemente el pezón con los dedos y comprobar si sale alguna secreción.



5



Palpar las mamas en posición tumbado repitiendo los mismos movimientos realizados de pie y con una almohada en la espalda.

**OBSERVA,
PALPA Y
PREGUNTA**